

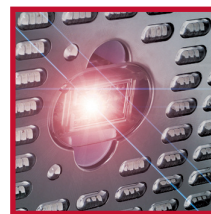
GENÖ-LED *flash*

DISPOSITIF **5 EN 1 = 4 LEDS + 1 IPL**



- Effet Anti-age.
- Traite l'acné.
- Eclaircit le teint.
- Améliore le flux sanguin.
- Régénère les cellules.
- Apaise et relaxe.
- Réduit œdèmes et érythèmes.
- Prévient la chute des cheveux.

Fonction IPL



Taille (inclu le coffret) : 74 x 68 x 45mm
 Précision du débit : MAX 2,6J/cm² ± 20%
 Longueur d'onde : 450nm ~1050nm
 Zone d'irradiation : 30 x 20mm ± 20%
 Contrôle du temps : 1 minute - 10 minutes

Le tunnel GENO-LED FLASH est un dispositif qui combine système LED et IPL. Il apaise et régénère la peau, résout les problèmes cutanés délicats par l'émission de lumières à longueurs d'ondes variées allant de 423nm à 640nm et d'une lumière IPL allant de 450nm à 1050nm.

Le tunnel GENO-LED FLASH dispose de 442 LEDS et 3 LAMPES XÉNON contre 287 LEDS pour le tunnel GENO-LED.

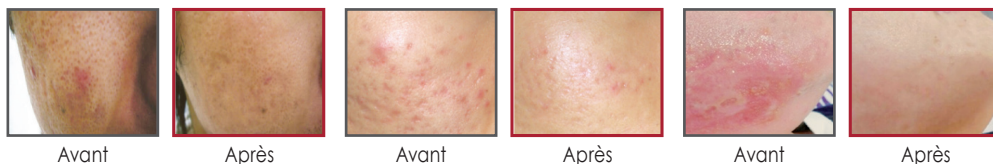
GENO-LED FLASH montre un effet plus puissant que le modèle précédent en utilisant la technologie LED proche infrarouge PSMD (diodes électroluminescentes de haute puissance à composants montés en surface). La lumière UV nocive pour la peau ou les infrarouges inutiles ne sont pas libérés. Il y a des avantages importants en raison d'une émission d'énergie sélective et canalisée : réduction des effets secondaires, des dommages sur les tissus ou les yeux. Le double mode LED + IPL de GENO-LED FLASH active la réponse de l'ALA et celle d'autres photosensibilisateurs, maximisant ainsi l'efficacité de la PDT (Thérapie Photodynamique).

SPECIFICATIONS TECHNIQUES.

LUMIÈRE	ROUGE	BLEUE	VERTE	JAUNE	LAMPE XÉNON IPL
Spécificités	Améliore la régénération cellulaire, circulation sanguine. Soulage la douleur. Active des principes actifs.	Elimine les bactéries d'acné. Inhibe les glandes sébacées. Prévient l'infection des plaies. Soulage des éruptions cutanées.	Apaise. Soulage la peau sensible. Repose esprit et corps.	Soulage des rougeurs, érythèmes, zonas à un stade précoce. Tonifie les muscles.	Améliore la texture de la peau. Favorise le rajeunissement cutané.
Intensité	60mw/cm ²	52mw/cm ²	16mw/cm ²	12mw/cm ²	7,8J/cm ²
Longueur d'onde	660 ± 5nm	423 ± 5nm	530 ± 5nm	590 ± 5nm	450-1050nm
Pénétration	1-6mm	1mm	0,5-2mm	1-2mm	-6mm
Dose standard (20mins)	72J/cm ²	62J/cm ²	18J/cm ²	14J/cm ²	468J/cm ²
Temps de traitement (Dose standard)	5 - 60 minutes				1 - 10 minutes
Portée de la dose (Ajustable)	1-216J/cm ²	1-187J/cm ²	1-57J/cm ²	1-43J/cm ²	1-936J/cm ²
Largeur de bande	20nm ± 5nm	20nm ± 5nm	20nm ± 5nm	20nm ± 5nm	20nm ± 5nm

CRÉER DES SYNERGIES AVEC GENO-LED FLASH.

GENO-LED FLASH constitue le complément parfait d'un soin de peau classique. Il permet de créer des synergies vertueuses et permet d'établir des protocoles complets. Il peut être combiné avec des produits Cosmeceuticals, PRP, ou venir enrichir un traitement faisant appel à des techniques comme le Micro Needling, Mesolifting... GENO-LED FLASH permet un soulagement de la douleur, une réduction du temps de cicatrisation des plaies, une augmentation du taux de synthèse d'ADN, de l'activité des cellules, de l'effet de rajeunissement de la peau...



Avant

Après

Avant

Après

Avant

Après

Capactuel
 L'esthétique
 Préventive & Réparatrice